

KARAVA

TUNTEE PUUN

Saat meiltä unelmiesi arvoiset ratkaisut

Kiitos, että valitsit Karavan laadukkaat paneelit. Valmistamme puutuotteemme omista korkealuokkaisista raaka-aineista, jotka hankimme suoraan sahoilta.

Olemme laadun ja yksilöllisyyden puolestapuhuja ja haluamme tarjota ihmisille juuri heidän näköisiä ja oloisiaan ratkaisuja – oli kyse sitten saunasta, terassista tai vaikka seinäpaneloinnista.

Ota yhteyttä!

Yhteystiedot:
0207 345 370
myynti@karava.fi
www.karava.fi

Myymäla ja myyntinäyttely:
Jasperintie 297, 33960 Pirkkala
ma-pe klo 8-16



Näin paneloit saunan



KARAVA
TUNTEE PUUN

Näin paneloit saunan



Valmistelut

Suojaa kaikki ympäröivät pinnat soveltuvilla materiaaleilla, esimerkiksi laattalattia kovalevyllä tai suojapahvilla.

Kiinnitä erityishuomiota työturvallisuuteen. Kaikki LVIS-työt tulee teettää ammattilaisella. Suojaamattomat sähköjohdot pitää suojata ja tehdä virrattomiksi. Rakenteissa olevat sähköjohdot, vesiputket ja ilmanvaihtoputket kannattaa merkittää rakenteisiin. Näin minimoidaan riskiä, etteivät kiinnikkeet osu niihin rakentamistavassa.

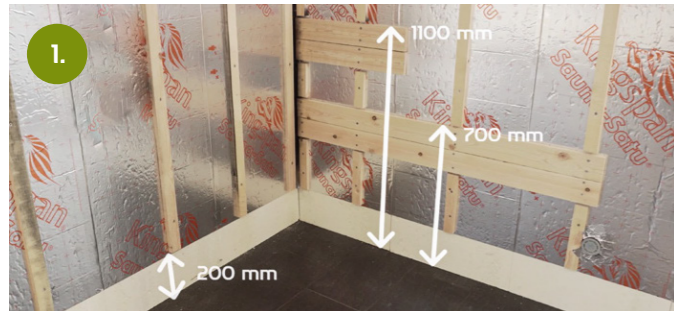
Aloita tarkastamalla saunaa ympäröivä runko. Rungosta tarkastetaan silmämääräisesti mahdolliset kosteusvauriot, halkeamat ja eristeiden tiiviys. Vaurioituneet osat vaihdetaan tai korjataan. Rungon suoruuksia tarkistetaan vatupassin

avulla. Merkittävästi vino runko pitää suoristaa. Lievät virheet voidaan korjata myöhemmin naulausriman asennuksen yhteydessä.

Runkorakenteiden väliin asennetaan tarvittavat ilmastointiputket ja sähkötyöt. Rungon asentamisen jälkeen asennetaan höyrinsulku. Höyrinsulkuna voidaan käyttää alumiinipaperia tai vaihtoehtoisesti alumiinipintaista eristettä rakennustavasta riippuen.

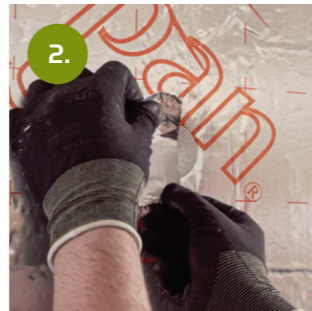
Päätä paneelien kiinnitystapa ennen työn aloittamista. 15x70/90/120 mm paneelit voi kiinnittää piilonaulauspontista. Leveämmät 15x140 ja 17x90 mm paneelit suositellaan kiinnittämään päältä naulattuna.

Eristys ja alkutyöt

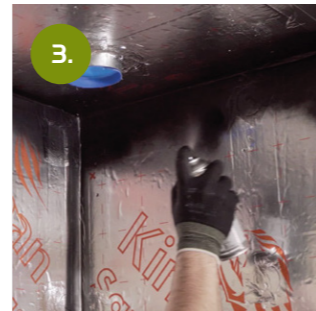


Kun eristelevyt on asennettu, varmista, että:

- laudetartunnat on asennettu
- pintakalvo on poistettu 20 cm korkeudelta lattianrajasta.



Teippaa kaikki saumat ja ruuvinkannat alumiiniteipillä.

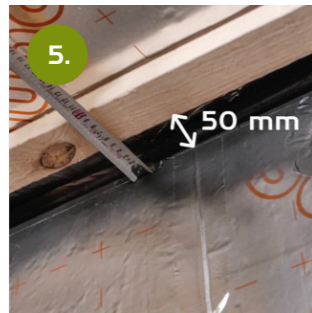


Tiivistä läpiviennit ja teippaa ne alumiiniteipillä. Maalaa nurkat ja katonraja mustiksi kuumuuden kestävällä spray-maalilla.

Tuuletusrimojen asennus kattoon



Tuuletusrimaksi sopii 22x50 mm kokoinen kuusirima. Kiinnitä rimat 6x90 mm kokoisilla ruostumattomilla ruuveilla.



Jätä ensimmäisen riman ja seinän väliin 50 mm.

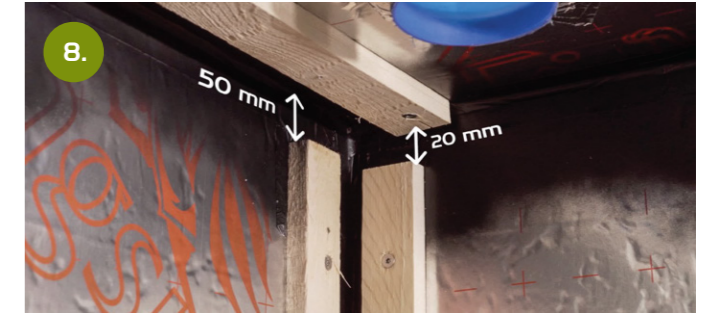


Kiinnitä rimat 400 mm välein. Tarkista rimojen suoruuksia ja kiilaa ne tarvittaessa suoraan. Näin välttyt myöhemmin valmiiden pintojen epäsuoruuksilta.

Tuuletusrimojen asennus seiniin



Asenna tuuletusrimat seiniin 400 mm välein. Kiinnitä rimat 6x90 mm kokoisilla ruostumattomilla ruuveilla.



Jätä katon ja riman väliin 50 mm sekä kattoriman ja seinäriman väliin 20 mm.

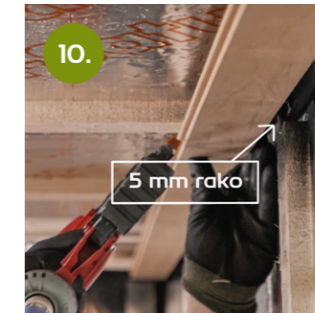
Tarkista rimojen suoruuksia ja kiilaa ne tarvittaessa suoraan. Näin välttyt myöhemmin valmiiden pintojen epäsuoruuksilta.

Katon panelointi



Aloita panelointi katosta. Mittaa katon leveys ja laske tarvittavien paneelien määrä.

Kavenna ensimmäinen paneeli siten, että se on ensimmäisen paneelin kanssa saman levyinen.



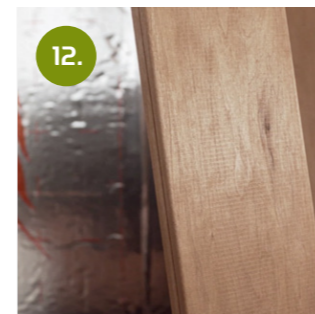
Jätä seinäpaneelin ja seinän tuuletusrimojen väliin 4 mm:n rako.

Kiinnitä paneelit 1,2 x 32 kokoisilla ruostumattomilla viimeistelynauloilla, joko piilonaulauspontista tai päältä naulattuna.



Muista tehdä aukot kaikille läpiviennille.

Seinien panelointi



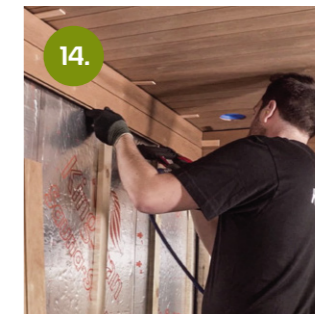
Aloita seinien panelointi takaseinästä. Sahaa ensimmäisestä paneelistä urosponkki pois.

Ylintä paneelia voi tarvittaessa kaventaa enemmänkin, mikäli alimmasta paneelistä on tulossa alle 30 mm leveä.

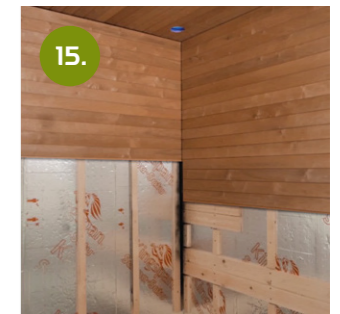


Ensimmäinen paneeli asennetaan seinään naarasponkki alaspäin. Jätä ylimmän paneelin ja katon väliin 4 mm:n rako.

Kiinnitä paneelit 1,2 x 32 kokoisilla ruostumattomilla viimeistelynauloilla, joko piilonaulauspontista tai päältä naulattuna.



Asenna enintään 4 paneelia yhdelle seinälle. Siirry sitten seuraavalle seinälle.



Jätä nurkkiin 4 mm:n rako seinäpaneelien väliin. Muista läpiviennit.



Katso video saunan paneloinnista:
www.karava.fi/saunan-panelointi